

**CESAB**

**Caratteristiche tecniche**

# CESAB M300

**1.5 - 3.5 tonnellate**

Carrelli elevatori endotermici -  
Convertitore di coppia

Stage V

Pubblicazione: 2021



# CESAB M315 - M318

## Caratteristiche tecniche - Stage V

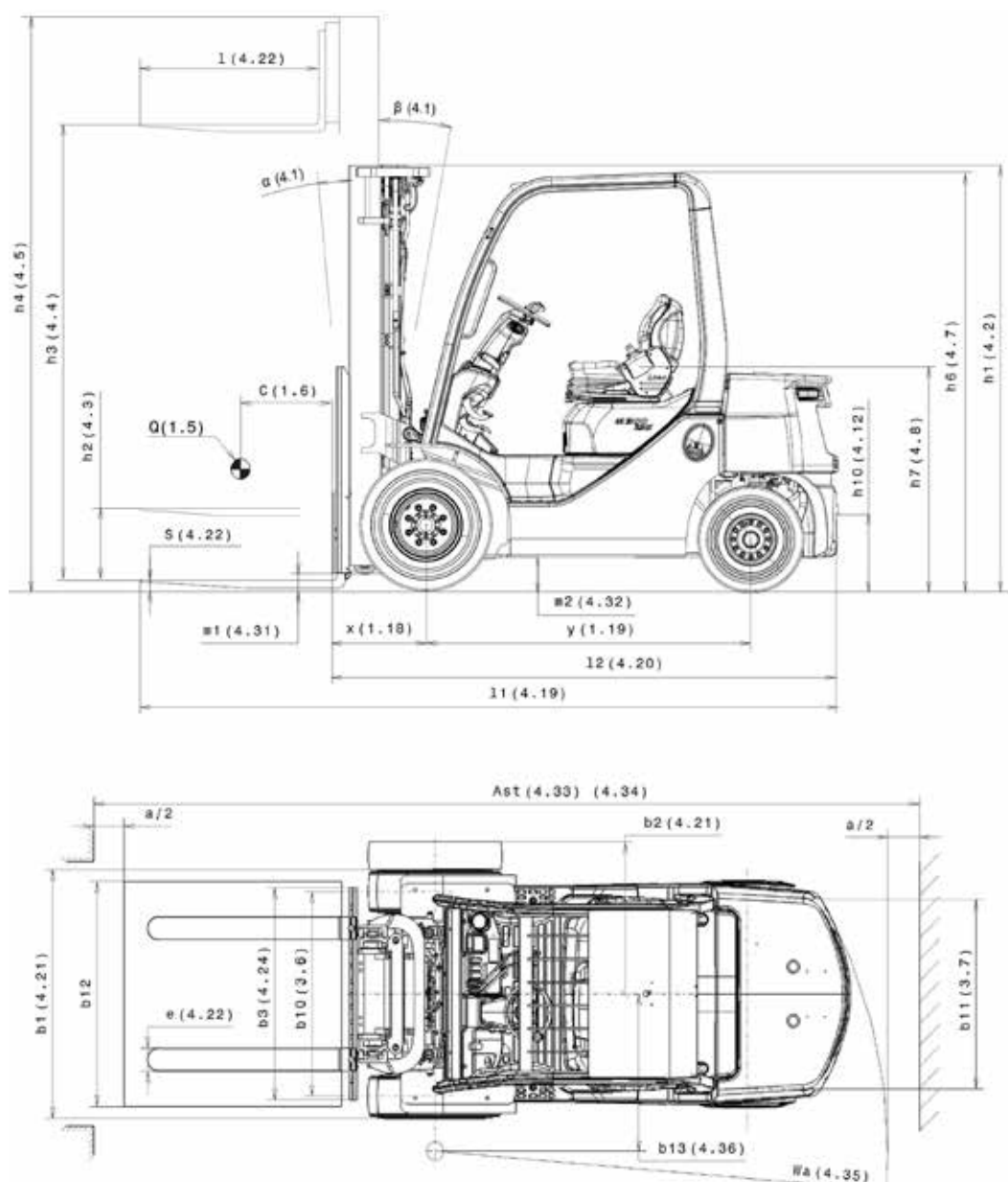
CARATTERISTICHE							
1.1	Costruttore		CESAB	CESAB			
1.2	Modello		M315	M318			
1.3	Alimentazione		GPL - diesel	GPL - diesel			
1.4	Guida		operatore seduto	operatore seduto			
1.5	Portata	Q	[t]	1.5	1.75		
1.6	Baricentro	c	[mm]	500	500		
1.8	Distanza schiena forche/asse ant.	x	[mm]	421.5	(a)	421.5	(a)
1.9	Interasse	y	[mm]	1485		1485	
PESO							
2.1	Peso del carrello		[kg]	2890-2930		2950-2990	
2.2	Pressione, con carico ant./post.		[kg]	3750/640 - 3770/660		4210/540 - 4230/560	
2.3	Pressione, senza carico ant./post.		[kg]	1320/1570 - 1340/1590		1310/1640 - 1330/1660	
RUOTE							
3.1	Gomme: C=Cushion, PN=Pneumatiche, SE=Superelastiche, G=Gemellate			SE-PN / SEG-PNG		SE-PN / SEG-PNG	
3.2	Dimensione gomme, anteriore			6,50-10 / 6,00-9		6,50-10 / 6,00-9	
3.3	Dimensione gomme, posteriore			5,00-8		5,00-8	
3.5	Ruote: numero anteriore/posteriore (x = ruote motrici)			2x-4x/ 2		2x-4x/ 2	
3.6	Larghezza carreggiata anteriore	b10	[mm]	885 / 1085		885 / 1085	
3.7	Larghezza carreggiata posteriore	b11	[mm]	895		895	
DIMENSIONI							
4.1	Brandeggio: avanti/indietro	$\alpha/\beta$	[°]	6° / 11°		6° / 11°	
4.2	Ingombro minimo	$h_1$	[mm]	2165		2165	
4.3	Alzata libera	$h_2$	[mm]	80		80	
4.4	Corsa di sollevamento	$h_3$	[mm]	3170		3170	
4.5	Ingombro massimo	$h_4$	[mm]	3725		3725	
4.7	Altezza protezione conducente	$h_8$	[mm]	2080		2080	
4.8	Altezza sedile	$h_7$	[mm]	1030		1030	
4.12	Altezza gancio di traino	$h_{10}$	[mm]	285		285	
4.19	Lunghezza totale	$l_1$	[mm]	3342	(a)	3342	(a)
4.20	Lunghezza carrello forche escluse	$l_2$	[mm]	2342	(a)	2342	(a)
4.21	Larghezza telaio	$b_1$	[mm]	1070 / 1430		1070 / 1430	
4.22	Dimensioni forche	s/e/l	[mm]	40x80x1000		40x80x1000	
4.23	Piastra porta forche DIN 1573, classe/tipo A,B			II A		II A	
4.24	Larghezza piastra porta forche	$b_3$	[mm]	920		920	
4.31	Luce da terra, a carico, sotto il montante	$m_1$	[mm]	115		115	
4.32	Luce da terra, centro dell'interasse	$m_2$	[mm]	130		130	
4.33	Corridoio di stivaggio per pallet 1000x1200 trasversale	Ast	[mm]	3895	(a)	3895	(a)
4.34	Corridoio di stivaggio per pallet 800x1200 longitudinale	Ast	[mm]	3895	(a)	3895	(a)
4.35	Raggio di sterzata	Wa	[mm]	2074		2074	
4.36	Raggio di sterzata interno	$b_{13}$	[mm]	575		575	
PRESTAZIONI							
5.1	Velocità di trazione, con/senza carico		[km/h]	18,5/19,0 - 12,0/12,5		18,5/19,0 - 12,0/12,5	
5.2	Velocità di sollevamento con/senza carico		[m/s]	0,67/0,68 - 0,45/0,52		0,67/0,68 - 0,45/0,52	
5.3	Velocità di discesa, con/senza carico		[m/s]	0,50/0,55		0,50/0,55	
5.5	Massimo sforzo di trazione con/senza carico		[N]	17500/6300 - 11800/6300		17500/6300 - 11800/6300	
5.7	Max pendenza superabile, con carico <sup>1)</sup>		[%]	45/22 - 33/20		44/20 - 29/20	
5.9	Tempo di accelerazione con/senza carico		[s]	-		-	
5.10	Freno di servizio			idraulico		idraulico	
MOTORE ENDOTERMICO							
7.1	Costruttore/tipo			Toyota 4Y-ECS (V) / Toyota 1DZ-III (V)		Toyota 4Y-ECS (V) / Toyota 1DZ-III (V)	
7.2	Potenza motore (ISO 1585)		[kW]	38 - 17,5		38 - 17,5	
7.3	N° giri motore		[min-1]	2570 - 1700		2570 - 1700	
7.4	Numero di cilindri/cilindrata		[cm3]	4/2237 - 4/2486		4/2237 - 4/2486	
7.5	Consumo carburante (EN 16796)		[kg/h-l/h]	2,1 - 2,4		2,1 - 2,6	
ALTRI							
8.1	Tipo di trasmissione			convertitore di coppia		convertitore di coppia	
8.2	Pressione di esercizio per attrezzature		[bar]	118 - 118		118 - 118	
8.3	Quantità olio per attrezzature		[l/min]	52,8 - 45,4		52,8 - 45,4	
8.4	Livello acustico al conducente (EN 12053)		[dB (A)]	77 - 79		77 - 79	
8.5	Gancio di traino, tipo DIN			-		-	

a) con traslatore laterale integrato: +35 mm  
1) At 1,5 km/h

Nota: se non diversamente specificato, tutti i dati si riferiscono a veicoli con ruote SE. Tutte le prestazioni indicate si riferiscono a carrello a rodaggio terminato, in perfetta efficienza, con ruote con mescole omologate. Le prestazioni e le dimensioni del carrello sono nominali e soggette a tolleranze.

# CESAB M315 - M318

## Dimensioni e disegni



I dati contenuti in questa scheda tecnica sono stati determinati in conformità a specifiche di prova standard. Le prestazioni indicate possono variare in base alla configurazione e alle condizioni del carrello, così come alle condizioni dell'ambiente di lavoro. Le disponibilità e le specifiche tecniche dei carrelli sono determinate localmente, e possono essere soggette a cambiamenti senza preavviso. Per ulteriori dettagli vi preghiamo di consultare il vostro concessionario autorizzato CESAB.

### Specifiche montante

Duplex VT (1,5-1,8t)				
$h_3$	Corsa di sollevamento	2970	3170	4170
$h_1$	Ingombro minimo	2065	2165	2715
$h_2$	Alzata libera	80	80	80
$h_4$	Ingombro massimo	3520	3720	4755
$\alpha/\beta$	Brandeggio montante avanti/indietro	6° / 11°		

Duplex ALT IMD (1,5-1,8t)				
$h_3$	Corsa di sollevamento	2970	3170	4170
$h_1$	Ingombro minimo	2065	2165	2715
$h_2$	Alzata libera	1470	1570	2120
$h_4$	Ingombro massimo	3565	3765	4765
$\alpha/\beta$	Brandeggio montante avanti/indietro	6° / 11°		

Triplex ALT IMD (1,5-1,8t)				
$h_3$	Corsa di sollevamento	4470	4670	4970
$h_1$	Ingombro minimo	2065	2165	2265
$h_2$	Alzata libera	1470	1570	1670
$h_4$	Ingombro massimo	5065	5265	5565
$\alpha/\beta$	Brandeggio montante avanti/indietro	6° / 6°		

# CESAB M320 - M325

## Caratteristiche tecniche - Stage V

CARATTERISTICHE							
1.1	Costruttore		CESAB	CESAB			
1.2	Modello		M320	M325			
1.3	Alimentazione		GPL - diesel	GPL - diesel			
1.4	Guida		operatore seduto	operatore seduto			
1.5	Portata	Q	[t]	2.0	2.5		
1.6	Baricentro	c	[mm]	500	500		
1.8	Distanza schiena forche/asse ant.	x	[mm]	448.5	(a)	487.5	(b)
1.9	Interasse	y	[mm]	1650		1650	
PESO							
2.1	Peso del carrello		[kg]	3250 - 3290		3915 - 3955	
2.2	Pressione, con carico ant./post.		[kg]	4580/670 - 4600/690		5635/780 - 5655/800	
2.3	Pressione, senza carico ant./post.		[kg]	1410/1840 - 1430/1860		1640/2275 - 1660/2295	
RUOTE E GOMME							
3.1	Gomme: C=Cushion, PN=Pneumatiche, SE=Superelastiche, G=Gemellate			SE-PN / SEG-PNG		SE-PN / SEG-PNG	
3.2	Dimensione gomme, anteriore			7,00-12 / 7,00-12		7,00-12 / 7,00-12	
3.3	Dimensione gomme, posteriore			6,00-9		6,00-9	
3.5	Ruote: numero anteriore/posteriore (x = ruote motrici)			2x-4x/ 2		2x-4x/ 2	
3.6	Larghezza carreggiata anteriore	b <sub>10</sub>	[mm]	960 / 1190		960 / 1190	
3.7	Larghezza carreggiata posteriore	b <sub>11</sub>	[mm]	965		965	
DIMENSIONI							
4.1	Brandeggio: avanti/indietro	α/β	[°]	6° / 11°		6° / 11°	
4.2	Ingombro minimo	h <sub>1</sub>	[mm]	2165		2215	
4.3	Alzata libera	h <sub>2</sub>	[mm]	80		80	
4.4	Corsa di sollevamento	h <sub>3</sub>	[mm]	3170		3170	
4.5	Ingombro massimo	h <sub>4</sub>	[mm]	3725		3800	
4.7	Altezza protezione conducente	h <sub>6</sub>	[mm]	2110		2110	
4.8	Altezza sedile	h <sub>7</sub>	[mm]	1060		1060	
4.12	Altezza gancio di traino	h <sub>10</sub>	[mm]	315		315	
4.19	Lunghezza totale	l <sub>1</sub>	[mm]	3542	(a)	3649	(b)
4.20	Lunghezza carrello forche escluse	l <sub>2</sub>	[mm]	2542	(a)	2649	(b)
4.21	Larghezza telaio	b <sub>1</sub>	[mm]	1150 / 1610		1150 / 1610	
4.22	Dimensioni forche	s/e/l	[mm]	40x100x1000		40x100x1000	
4.23	Piastra porta forche DIN 1573, classe/tipo A,B			II A		II A	
4.24	Larghezza piastra porta forche	b <sub>3</sub>	[mm]	1020		1020	
4.31	Luce da terra, a carico, sotto il montante	m <sub>1</sub>	[mm]	115		115	
4.32	Luce da terra, centro dell'interasse	m <sub>2</sub>	[mm]	160		160	
4.33	Corridoio di stivaggio per pallet 1000x1200 trasversale	Ast	[mm]	3942	(a)	4039	(b)
4.34	Corridoio di stivaggio per pallet 800x1200 longitudinale	Ast	[mm]	4142	(a)	4239	(b)
4.35	Raggio di sterzata	Wa	[mm]	2294		2352	
4.36	Raggio di sterzata interno	b <sub>13</sub>	[mm]	745		745	
PRESTAZIONI							
5.1	Velocità di trazione, con/senza carico		[km/h]	17,5/18,0 - 19,0/19,5		17,5/18,0 - 19,0/19,5	
5.2	Velocità di sollevamento con/senza carico		[m/s]	0,60/0,64 - 0,62/0,66		0,60/0,64 - 0,62/0,66	
5.3	Velocità di discesa, con/senza carico		[m/s]	0,50/0,50		0,50/0,50	
5.5	Massimo sforzo di trazione con/senza carico		[N]	18500/9000 - 19200/9100		18500/8500 - 19200/8700	
5.7	Max pendenza superabile, con/senza carico <sup>1)2)</sup>		[%]	35 - 33		29 - 28	
5.8	Massima pendenza superabile con/senza carico <sup>2)</sup>		[%]	39/22 - 36/22		33/19 - 31/19	
5.9	Tempo di accelerazione con/senza carico		[s]	-		-	
5.10	Freno di servizio			idraulico		idraulico	
MOTORE ENDOTERMICO							
7.1	Costruttore/tipo			Toyota 4Y-ECS (V) / Toyota 1ZS (V)		Toyota 4Y-ECS (V) / Toyota 1ZS (V)	
7.2	Potenza motore (ISO 1585)		[kW]	38 - 41		38 - 41	
7.3	N° giri motore		[min <sup>-1</sup> ]	2570 - 2200		2570 - 2200	
7.4	Numero di cilindri/cilindrata		[cm <sup>3</sup> ]	4/2237 - 3/1795		4/2237 - 3/1795	
7.5	Consumo carburante (EN 16796)		[kg/h-l/h]	2,3 - 2,3		2,4 - 2,6	
ALTRI							
8.1	Tipo di trasmissione			convertitore di coppia		convertitore di coppia	
8.2	Pressione di esercizio per attrezzature		[bar]	147 - 174		147 - 147	
8.3	Quantità olio per attrezzature		[l/min]	65/71 - 65/77		65/71 - 65/82	
8.4	Livello acustico al conducente (EN 12053)		[dB (A)]	77 - 77		77 - 77	
8.5	Gancio di traino, tipo DIN			-		-	

a) con traslatore laterale integrato: +35 mm

b) con traslatore laterale integrato: +32 mm

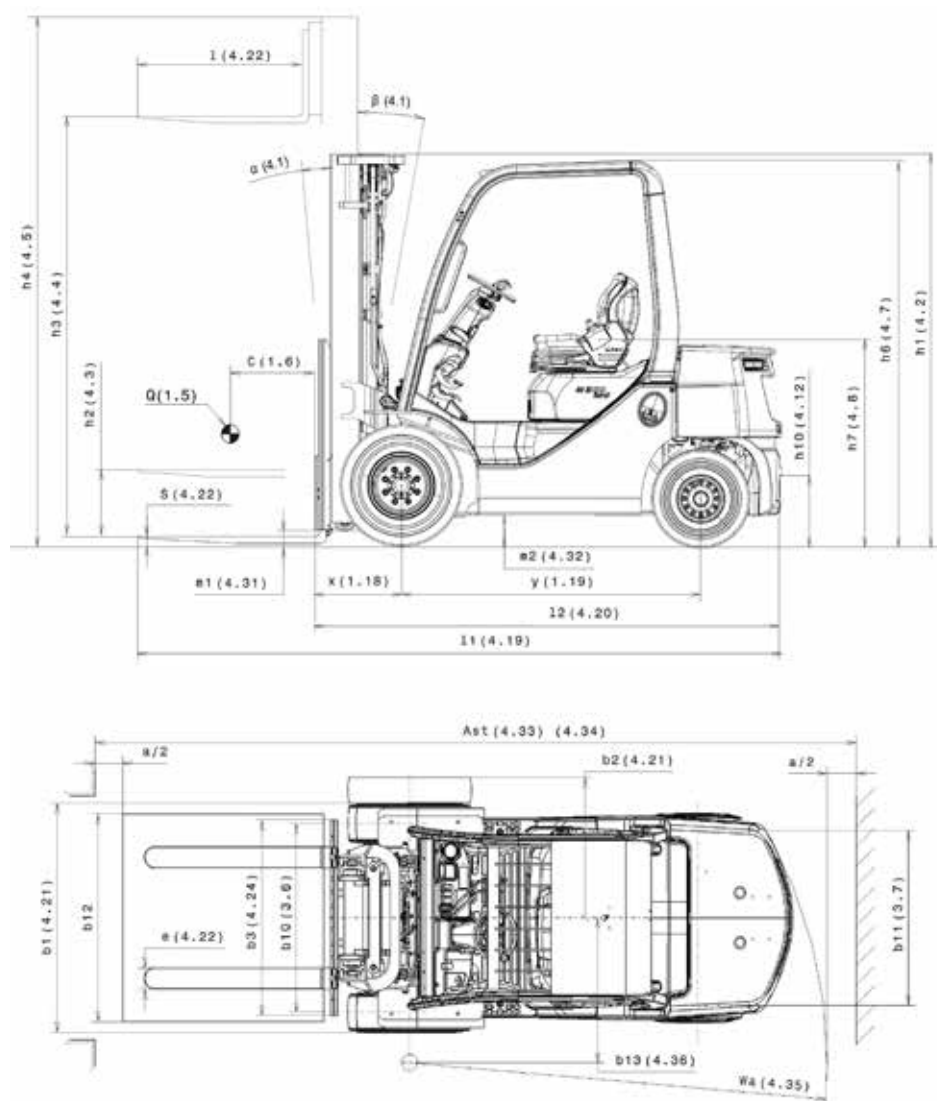
1) A 1,5 km/h

2) valore calcolato

Nota: se non diversamente specificato, tutti i dati si riferiscono a veicoli con ruote SE. Tutte le prestazioni indicate si riferiscono a carrello a rodaggio terminato, in perfetta efficienza, con ruote con mescole omologate. Le prestazioni e le dimensioni del carrello sono nominali e soggette a tolleranze.

# CESAB M320 - M325

## Dimensioni e disegni



I dati contenuti in questa scheda tecnica sono stati determinati in conformità a specifiche di prova standard. Le prestazioni indicate possono variare in base alla configurazione e alle condizioni del carrello, così come alle condizioni dell'ambiente di lavoro. Le disponibilità e le specifiche tecniche dei carrelli sono determinate localmente e possono essere soggette a cambiamenti senza preavviso. Per ulteriori dettagli vi preghiamo di consultare il vostro concessionario autorizzato CESAB.

### Specifiche montante

Duplex VT (2,0t)				
$h_3$	Corsa di sollevamento	2970	3170	4170
$h_1$	Ingombro minimo	2065	2165	2715
$h_2$	Alzata libera	80	80	80
$h_4$	Ingombro massimo	3520	3720	4770
$\alpha/\beta$	Brandeggio montante avanti/indietro	6° / 11°		

Duplex ALT IMD (2,0t)				
$h_3$	Corsa di sollevamento	2970	3170	4170
$h_1$	Ingombro minimo	2065	2165	2715
$h_2$	Alzata libera	1470	1570	2120
$h_4$	Ingombro massimo	3565	3765	4765
$\alpha/\beta$	Brandeggio montante avanti/indietro	6° / 11°		

Triplex ALT IMD (2,0t)				
$h_3$	Corsa di sollevamento	4460	4670	4970
$h_1$	Ingombro minimo	2065	2165	2265
$h_2$	Alzata libera	1470	1570	1670
$h_4$	Ingombro massimo	5055	5265	5565
$\alpha/\beta$	Brandeggio montante avanti/indietro	6° / 6°		

Duplex VT (2,5t)				
$h_3$	Corsa di sollevamento	2970	3170	4170
$h_1$	Ingombro minimo	2115	2215	2765
$h_2$	Alzata libera	80	80	80
$h_4$	Ingombro massimo	3600	3800	4820
$\alpha/\beta$	Brandeggio montante avanti/indietro	6° / 11°		

Duplex ALT IMD (2,5t)				
$h_3$	Corsa di sollevamento	2970	3170	4170
$h_1$	Ingombro minimo	2115	2215	2765
$h_2$	Alzata libera	1450	1550	2100
$h_4$	Ingombro massimo	3635	3835	4835
$\alpha/\beta$	Brandeggio montante avanti/indietro	6° / 11°		

Triplex ALT IMD (2,5t)				
$h_3$	Corsa di sollevamento	4320	4560	4970
$h_1$	Ingombro minimo	2095	2175	2315
$h_2$	Alzata libera	1430	1510	1650
$h_4$	Ingombro massimo	4985	5225	5635
$\alpha/\beta$	Brandeggio montante avanti/indietro	6° / 6°		



# CESAB M330 - M335

## Caratteristiche tecniche - Stage V

CARATTERISTICHE						
1.1	Costruttore		CESAB	CESAB		
1.2	Modello		M330	M335		
1.3	Alimentazione		GPL - diesel	GPL - diesel		
1.4	Guida		operatore seduto	operatore seduto		
1.5	Portata	Q	[t]	3.0	3.5	
1.6	Baricentro	c	[mm]	500	500	
1.8	Distanza schiena forche/asse ant.	x	[mm]	516.5	521.5	(a)
1.9	Interasse	y	[mm]	1700	1700	
PESO						
2.1	Peso del carrello		[kg]	4450 - 4490	4890 - 4930	
2.2	Pressione, con carico ant./post.		[kg]	6500/950 - 6520/970	7370/1020 - 7400/1030	
2.3	Pressione, senza carico ant./post.		[kg]	1700/2750 - 1720/2770	1700/2750 - 1800/3130	
RUOTE						
3.1	Gomme: C=Cushion, PN=Pneumatiche, SE=Superelastiche, G=Gemellate (solo attraverso SDR)			SE-PN/PNG	SE-PN/PNG	
3.2	Dimensione gomme, anteriore			28x9-15 / 28x8-15	250x15 / 28x8-15	
3.3	Dimensione gomme, posteriore			6,50-10	6,50-10	
3.5	Ruote: numero anteriore/posteriore (x = ruote motrici)			2x-4x/ 2	2x-4x/ 2	
3.6	Larghezza carreggiata anteriore	b <sub>0</sub>	[mm]	1010 / 1240	1060 / 1290	
3.7	Larghezza carreggiata posteriore	b <sub>1</sub>	[mm]	965	965	
DIMENSIONI						
4.1	Brandeggio: avanti/indietro	α/β	[°]	6° / 11°	6° / 11°	
4.2	Ingombro minimo	h <sub>1</sub>	[mm]	2230	2345	
4.3	Alzata libera	h <sub>2</sub>	[mm]	80	80	
4.4	Corsa di sollevamento	h <sub>3</sub>	[mm]	3170	3170	
4.5	Ingombro massimo	h <sub>4</sub>	[mm]	3805	3805	
4.7	Altezza protezione conducente	h <sub>5</sub>	[mm]	2170	2180	
4.8	Altezza sedile	h <sub>7</sub>	[mm]	1120	1130	
4.12	Altezza gancio di traino	h <sub>10</sub>	[mm]	335	335	
4.19	Lunghezza totale	l <sub>1</sub>	[mm]	3807	3872	(a)
4.20	Lunghezza carrello forche escluse	l <sub>2</sub>	[mm]	2807	2872	(a)
4.21	Larghezza telaio	b <sub>1</sub>	[mm]	1240 / 1665	1290 / 1715	
4.22	Dimensioni forche	s/e/l	[mm]	45x100x1000	45x125x1000	
4.23	Piastra porta forche DIN 1573, classe/tipo A,B			III A	III A	
4.24	Larghezza piastra porta forche	b <sub>3</sub>	[mm]	1100	1100	
4.31	Luce da terra, a carico, sotto il montante	m <sub>1</sub>	[mm]	130	145	
4.32	Luce da terra, centro dell'interasse	m <sub>2</sub>	[mm]	205	210	
4.33	Corridoio di stivaggio per pallet 1000x1200 trasversale	Ast	[mm]	4168	4241	(a)
4.34	Corridoio di stivaggio per pallet 800x1200 longitudinale	Ast	[mm]	4368	4441	(a)
4.35	Raggio di sterzata	Wa	[mm]	2452	2520	
4.36	Raggio di sterzata interno	b13	[mm]	720	745	
PRESTAZIONI						
5.1	Velocità di trazione, con/senza carico		[km/h]	18,5/19,0 - 18,5/19,0	19,0/19,5 - 19,0/19,5	
5.2	Velocità di sollevamento con/senza carico		[m/s]	0,51/0,55 - 0,50/0,53	0,43/0,45 - 0,42/0,45	
5.3	Velocità di discesa, con/senza carico		[m/s]	0,50/0,50	0,50/0,45	
5.5	Massimo sforzo di trazione con/senza carico		[N]	18000/10300 - 19500/10500	17000/10500 - 18500/10600	
5.7	Max pendenza superabile, con/senza carico <sup>1)2)</sup>		[%]	23 - 25	18 - 19	
5.8	Massima pendenza superabile con/senza carico <sup>2)</sup>		[%]	26/20 - 28/20	20/18 - 21/19	
5.9	Tempo di accelerazione con/senza carico		[s]	-	-	
5.10	Freno di servizio			idraulico	idraulico	
MOTORE ENDOTERMICO						
7.1	Costruttore/tipo			Toyota 4Y-ECS (V) / Toyota 1ZS (V)	Toyota 4Y-ECS (V) / Toyota 1ZS (V)	
7.2	Potenza motore (ISO 1585)		[kW]	42 - 41	42 - 41	
7.3	N° giri motore		[min <sup>-1</sup> ]	2570 - 2200	2570 - 2200	
7.4	Numero di cilindri/cilindrata		[cm <sup>3</sup> ]	4/2237 - 3/1795	4/2237 - 3/1795	
7.5	Consumo carburante (EN 16796)		[l/h-kg/h]	3,1 - 3,2	3,4 - 3,5	
ALTRI						
8.1	Tipo di trasmissione			convertitore di coppia	convertitore di coppia	
8.2	Pressione di esercizio per attrezzature		[bar]	147 - 147	147 - 147	
8.3	Quantità olio per attrezzature		[l/min]	65/74 - 65/80	65/74 - 65/80	
8.4	Livello acustico al conducente (EN 12053)		[dB (A)]	77 - 77	77 - 77	
8.5	Gancio di traino, tipo DIN			-	-	

a) con traslatore laterale integrato: +32 mm

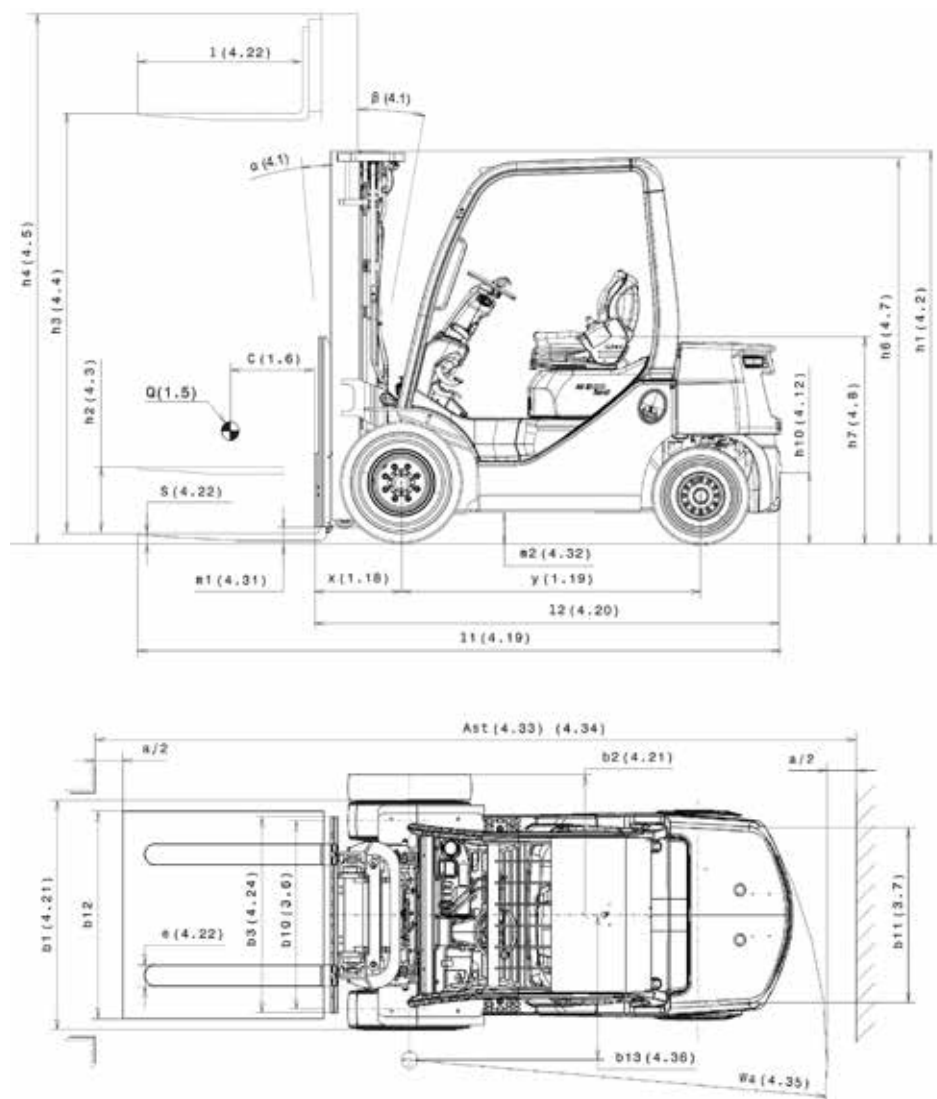
1) A 1,5 km/h

2) valore calcolato

Nota: se non diversamente specificato, tutti i dati si riferiscono a veicoli con ruote SE. Tutte le prestazioni indicate si riferiscono a carrello a rodaggio terminato, in perfetta efficienza, con ruote con mescole omologate. Le prestazioni e le dimensioni del carrello sono nominali e soggette a tolleranze.

# CESAB M330 - M335

## Dimensioni e disegni



I dati contenuti in questa scheda tecnica sono stati determinati in conformità a specifiche di prova standard. Le prestazioni indicate possono variare in base alla configurazione e alle condizioni del carrello, così come alle condizioni dell'ambiente di lavoro. Le disponibilità e le specifiche tecniche dei carrelli sono determinate localmente e possono essere soggette a cambiamenti senza preavviso. Per ulteriori dettagli vi preghiamo di consultare il vostro concessionario autorizzato CESAB.

### Specifiche montante

Duplex VT (3,0t)				
h <sub>3</sub>	Corsa di sollevamento	2970	3170	4170
h <sub>1</sub>	Ingombro minimo	2130	2230	2780
h <sub>2</sub>	Alzata libera	80	80	80
h <sub>4</sub>	Ingombro massimo	3605	3805	4825
a/β	Brandeggio montante avanti/indietro		6°/11°	

Duplex ALT IMD (3,0t)				
h <sub>3</sub>	Corsa di sollevamento	2970	3170	4170
h <sub>1</sub>	Ingombro minimo	2130	2230	2780
h <sub>2</sub>	Alzata libera	1450	1550	2100
h <sub>4</sub>	Ingombro massimo	3650	3850	4850
a/β	Brandeggio montante avanti/indietro		6°/11°	

Triplex ALT IMD (3,0t)				
h <sub>3</sub>	Corsa di sollevamento	4470	4670	4970
h <sub>1</sub>	Ingombro minimo	2160	2230	2330
h <sub>2</sub>	Alzata libera	1480	1550	1650
h <sub>4</sub>	Ingombro massimo	5150	5350	5650
a/β	Brandeggio montante avanti/indietro		6°/6°	

Duplex VT (3,5t)				
h <sub>3</sub>	Corsa di sollevamento	2970	3170	4170
h <sub>1</sub>	Ingombro minimo	2145	2345	2895
h <sub>2</sub>	Alzata libera	80	80	80
h <sub>4</sub>	Ingombro massimo	3600	3900	4900
a/β	Brandeggio montante avanti/indietro		6°/11°	

Duplex ALT IMD (3,5t)				
h <sub>3</sub>	Corsa di sollevamento	2970	3170	4170
h <sub>1</sub>	Ingombro minimo	2145	2345	2845
h <sub>2</sub>	Alzata libera	1450	1665	2165
h <sub>4</sub>	Ingombro massimo	3650	3850	4850
a/β	Brandeggio montante avanti/indietro		6°/11°	

Triplex ALT IMD (3,5t)				
h <sub>3</sub>	Corsa di sollevamento	4470	4670	4970
h <sub>1</sub>	Ingombro minimo	2275	2345	2445
h <sub>2</sub>	Alzata libera	1595	1665	1765
h <sub>4</sub>	Ingombro massimo	5150	5350	5650
a/β	Brandeggio montante avanti/indietro		6°/6°	



Le immagini possono mostrare attrezzature e accessori opzionali non inclusi nella versione standard del carrello.

I dati contenuti in questa scheda tecnica sono stati determinati in conformità a specifiche di prova standard. Le prestazioni indicate possono variare in base alla configurazione e alle condizioni del carrello così come alle condizioni dell'ambiente di lavoro.

Le disponibilità e le specifiche tecniche dei carrelli sono determinate localmente e possono essere soggette a cambiamenti senza preavviso. Per ulteriori dettagli vi preghiamo di consultare il vostro concessionario autorizzato CESAB. SPEC\_M300TC\_StageV\_IT\_202104 / Ucan V07 - Copyright CESAB Material Handling Europe.

ITIMAR0731

